

СХЕМА РАСПОЛОЖЕНИЯ ГРАНИЦ ПУБЛИЧНОГО СЕРВИТУТА

Объект: «Строительство ВЛ 0,4 кВ с установкой ПУ для электроснабжения деревни Мокино (4500088405)»

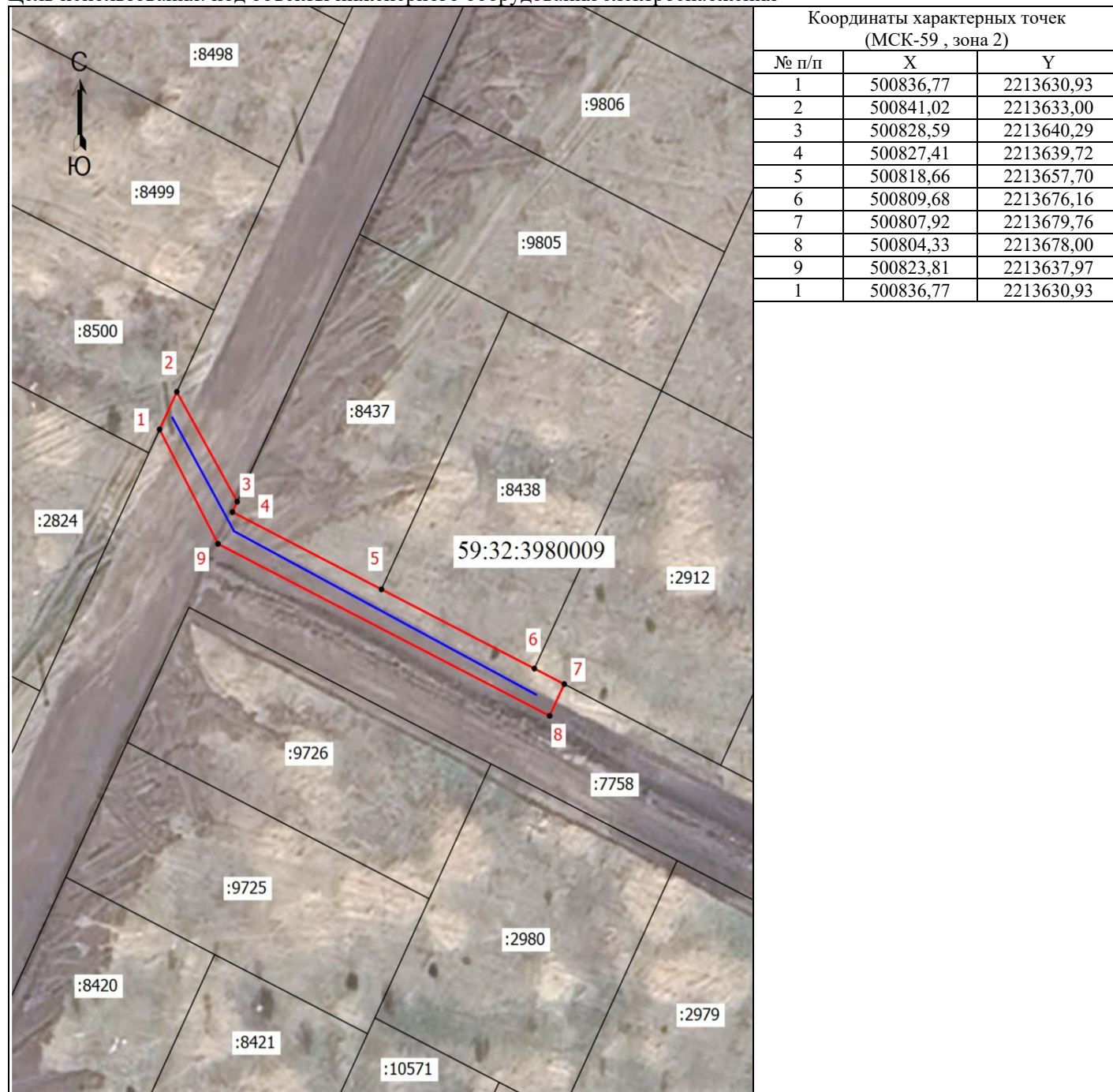
Местоположение объекта: Пермский край, Пермский муниципальный округ, д. Мокино

Площадь земель или части земельного участка, кв.м.: 238

Категория земель: земли населенных пунктов

Вид разрешенного использования земельного участка: -

Цель использования: под объекты инженерного оборудования электроснабжения



Координаты характерных точек
(МСК-59, зона 2)

№ п/п	X	Y
1	500836,77	2213630,93
2	500841,02	2213633,00
3	500828,59	2213640,29
4	500827,41	2213639,72
5	500818,66	2213657,70
6	500809,68	2213676,16
7	500807,92	2213679,76
8	500804,33	2213678,00
9	500823,81	2213637,97
1	500836,77	2213630,93

Масштаб 1: 500

Условные обозначения

- - Граница кадастрового квартала
- - Граница земельного участка, согласно сведениям из ЕГРН
- - Граница зоны с особыми условиями
- - Граница предполагаемой к использованию земли или части земельного участка
- - Граница сооружения, планируемого к строительству
- 59:32:3980009** - Номер кадастрового квартала
- :2824** - Кадастровый номер земельного участка
- **1** - Обозначение новой характерной точки